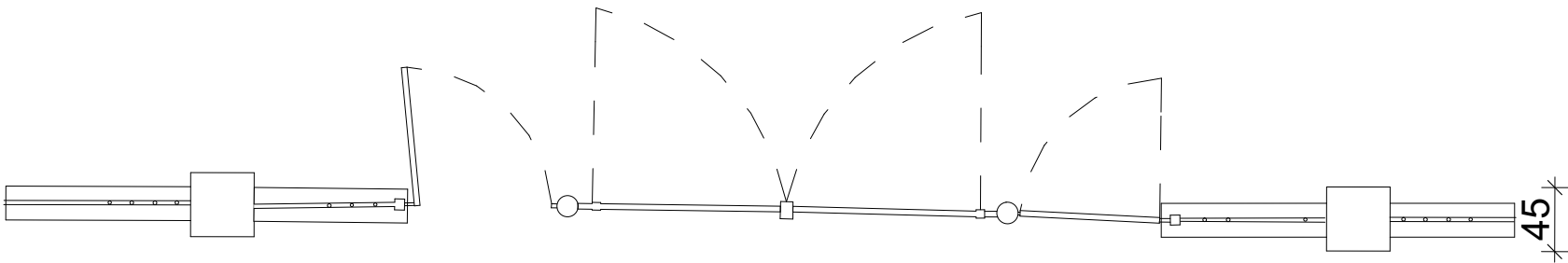


LEGENDA  
A- OGRODZENIE TYPU C  
F- BRAMA Z SKRZYDŁOWA NA ZAWIASACH OTWIERANA DO WEWNĄTRZ SKŁADAJĄCA SIĘ Z PROSTYCH PRĘTÓW  
POWTARZALNYCH WZGŁĘDEM OGRODZENIA KOLORU CZARNEGO  
B- SŁUPEK MUROWANY OTYNKOWANY Z BONIOWANIEM POMALOWANY FARBĄ KOLORU KREMOWEGO Z CZAPKĄ BETONOWĄ  
ROZPATRYWAĆ Z PROGRAMEM PRAC KONSERWATORSKICH  
OGRODZENIE - WSZYSTKIE ELEMENTY TYNKOWANE - KOLOR BIAŁY  
WSZYSTKIE ELEMENTY BETONOWE KOLOR DOBRANY DO ISTNIEJĄCEGO BETONU  
WSZYSTKIE ELEMENTY STALOWE I ŻELIWNE KOLOR CZARNY  
BRAMA PODLEGA IMPREGNACJI ZGODNIE Z OPISEM TECHNICZNYM

BRAMA 2

ELEWACJA ZEWNĘTRZNA

1:50



rzut

1:50

UWAGI : WSZYSTKIE NAZWY UŻYTE W PROJEKCIE STANOWIĄ NFORMACJĘ O PARAMETRACH URZĄDZEŃ I MATERIAŁÓW. WYKONAWCA PRZED WBUDOWANIEM PRZEDSTAWI KARTY MATERIAŁOWE Z ZAŁĄCZENIEM WSZELKICH DOKUMENTÓW POTWIERDZAJĄCYCH ICH PARAMETRY TECHNICZNE I HIGIENICZNE. MATERIAŁY I URZĄDZENIA INNE NIŻ UŻYTE W PROJEKCIE PODLEGAJĄ AKCEPTACJI GŁÓWNEGO PROJEKTANTA ORAZ WYMAGAJĄ SPORZĄDZENIA DOKUMENTACJI ZAMIENNEJ KTÓRA PODLEGA UZGODNIENIU Z GŁÓWNYM PROJEKTANTEM			
INWESTYCJA: <b>DOKUMENTACJA PROJEKTOWA NA WYKONANIE : prac remontowych, konserwatorskich i budowlanych dla terenu Parku polegające na: budowie kanalizacji sanitarnej i deszczowej, budowie dróg wewnętrznych - alejek, budowie fragmentu ogrodzenia, budowie linii elektrycznej kablowej NN wraz z budową słupów typu parkowego, budowie sieci światłowodowej do monitoringu - w ramach przedsięwzięcia "ochrona i rozwój dziedzictwa kulturowego dawnej Ordynacji Łańcuckiej poprzez prace remontowo-konserwatorskie oraz wykreowanie nowych przestrzeni ekspozycyjnych OR-KA II, III, IV, V'</b>			NR PROJEKTU:  <b>109</b>
ADRES INWEST.: ul. Zamkowa 1 Łańcut 37-100			
INWESTOR: <b>Muzeum - Zamek w Łańcucie</b> ul. Zamkowa 1 Łańcut 37-100			
BRANZA: ARCHITEKTURA			
FAZA: PROJEKT WYKONAWCZY			
DATA: 12 - 2015 r.			
<div><div><div></div><div>PAS PROJEKT</div></div><div>PAS PROJEKT Sp. z o.o. ul. Plantowa 5; 05-830,Nadarzyn TEl: (022) 739-90-25,FAX: (022)739-79-06 www.pasprojekt.com</div></div>			
ZESPÓŁ AUTORSKI:	IMIĘ I NAZWISKO	NR UPR.:	PODPIS:
PROJEKTOWAŁ:	mgr inż. arch. Małgorzata Golenko	MA/065/09 upr. bud. w specjalności arch. do projektowania bez ograniczeń	
OPRACOWANIE:	mgr inż. arch. Sławomir Golenko		
	mgr inż. arch. Łukasz Magdziarz		
	mgr inż. arch. Agata Puch		
	mgr inż. arch. Maciej Smyk		
	mgr inż. arch. Mariusz Przytuła		
SPRAWDZIŁ:	mgr inż. arch. Katarzyna Langhans	MA/016/12 upr. bud. w specjalności arch. do projektowania bez ograniczeń	
UWAGA: PROJEKT CHRONIONY PRAWEM AUTORSKIM. PROJEKT ARCHITEKTONICZNY JEST PROJEKTEM NADRZĘDNYM! WSZYSTKIE ROZBIEŻNOŚCI Z PROJEKTAMI BRANŻOWYM! SKONSULTOWAĆ Z PROJEKTANTEM GENERALNYM PRZED WYBUDOWANIEM !			
RODZAJ RYSUNKU:  BRAMA B2			
TREŚĆ RYSUNKU:  rzut, ELEWACJA ZEWNĘTRZNA			SKALA:  1:50
NR.RYSUNKU:  PAS - 109 - PW - A - D - 02		REWIZJA:  -	